



Sur demande auprès du distributeur :
com@lesfilmsdupreau.com



Les Films du Préau



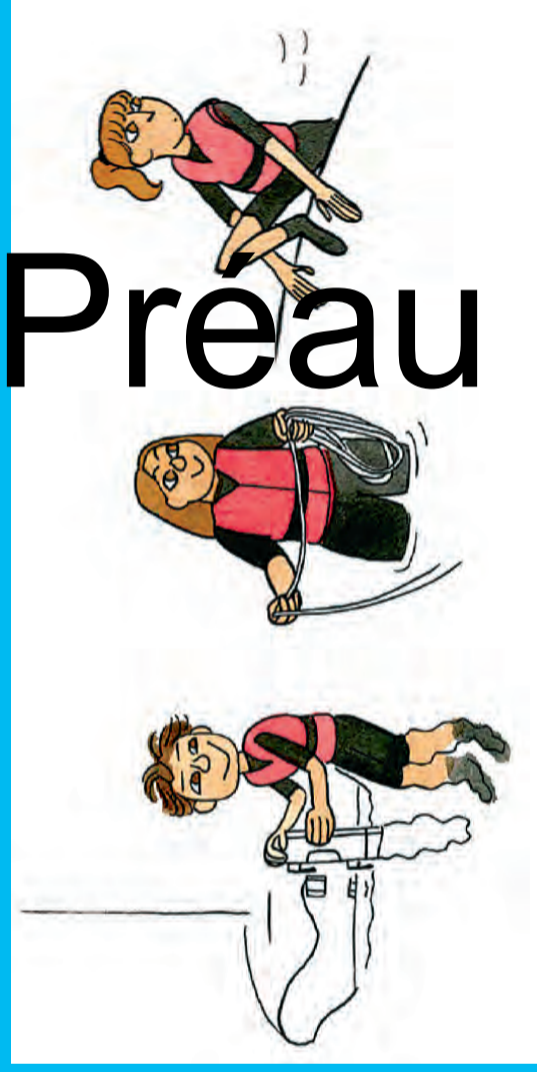
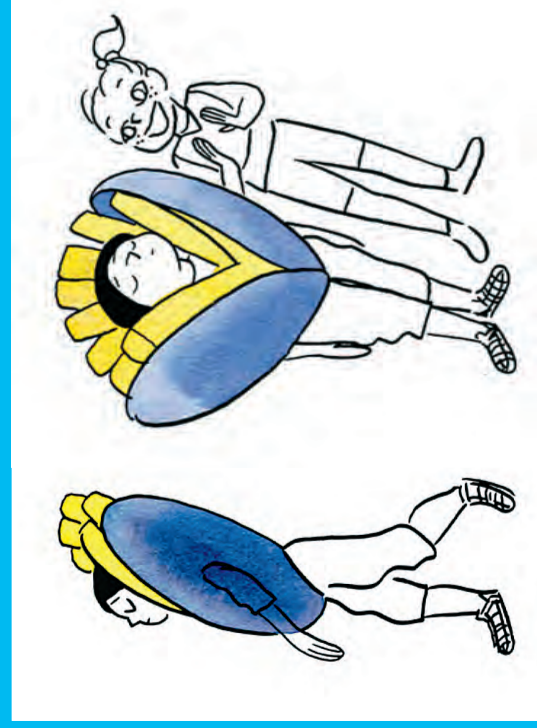
CAPITAINES!

EXPOSITION

MOULES-FRITES

LA CRÉATION D'UN UNIVERS

Les recherches graphiques sont les premières propositions visuelles. Elles permettent de déterminer l'environnement et l'ambiance générale du film ainsi que la cohérence entre tous les éléments de l'histoire.



DESSINS : AUDE PICAULT

MOULES-FRITES

LES DÉCORS AQUARELLES

Les décors sont essentiels car ils permettent de créer l'atmosphère d'un film. Dans "Moules-Frites", ils nous plongent au cœur d'une île bretonne et s'accordent aux émotions de Noée.

« Le travail final des décors aquarellés a autant de valeur que les expressions du personnage de Noée. » Nicolas Hu, réalisateur.

« Les éléments de nature sont traités avec un contour plus discret ou directement en aplat de couleur. »

Aude Picault, auteure graphique.



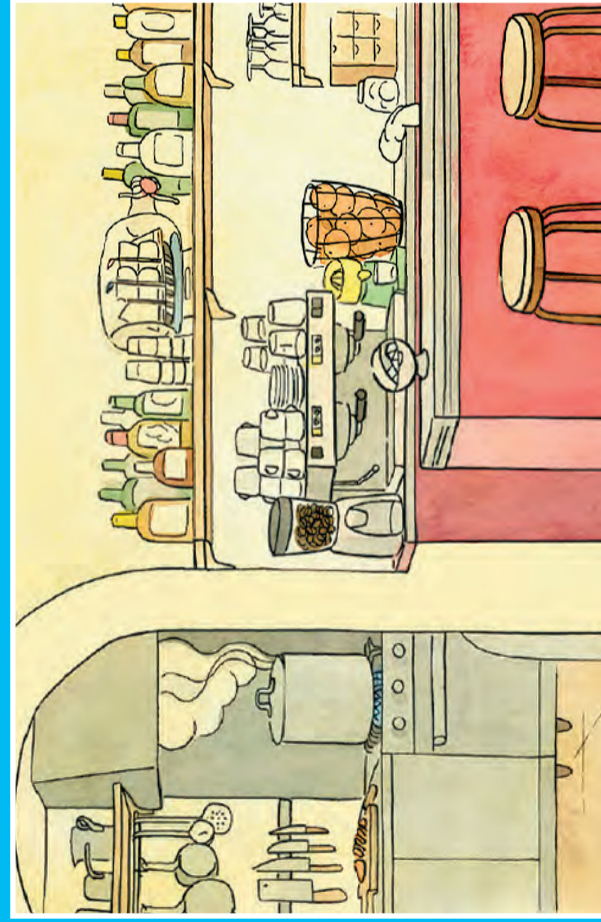
L'ÎLE



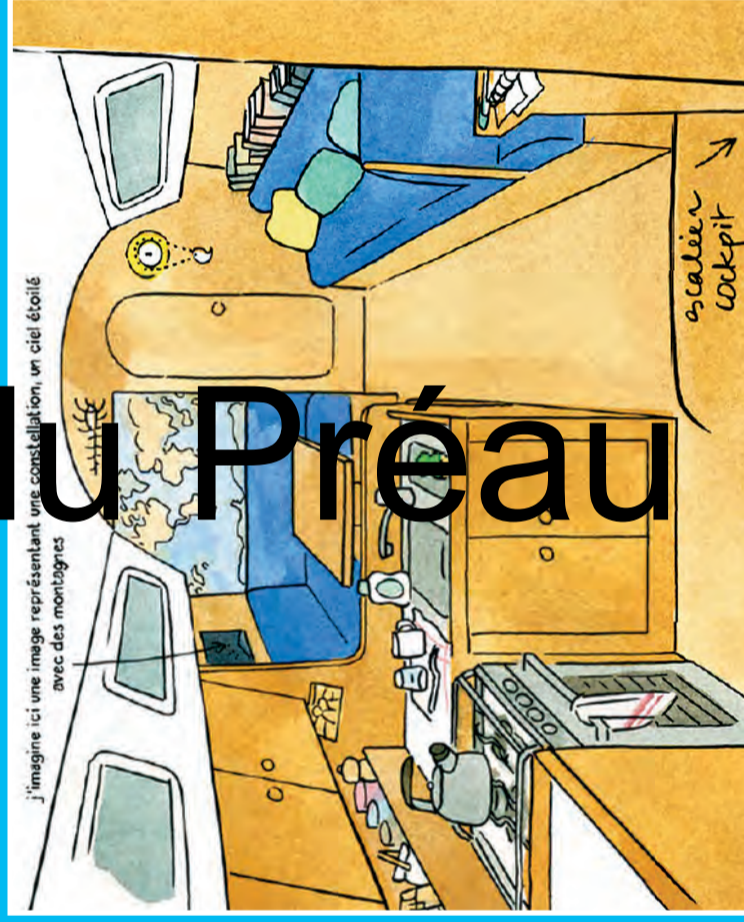
LE PORT



LA MAISON DALIX



LE RESTAURANT



LE BATEAU DE FLORENCE



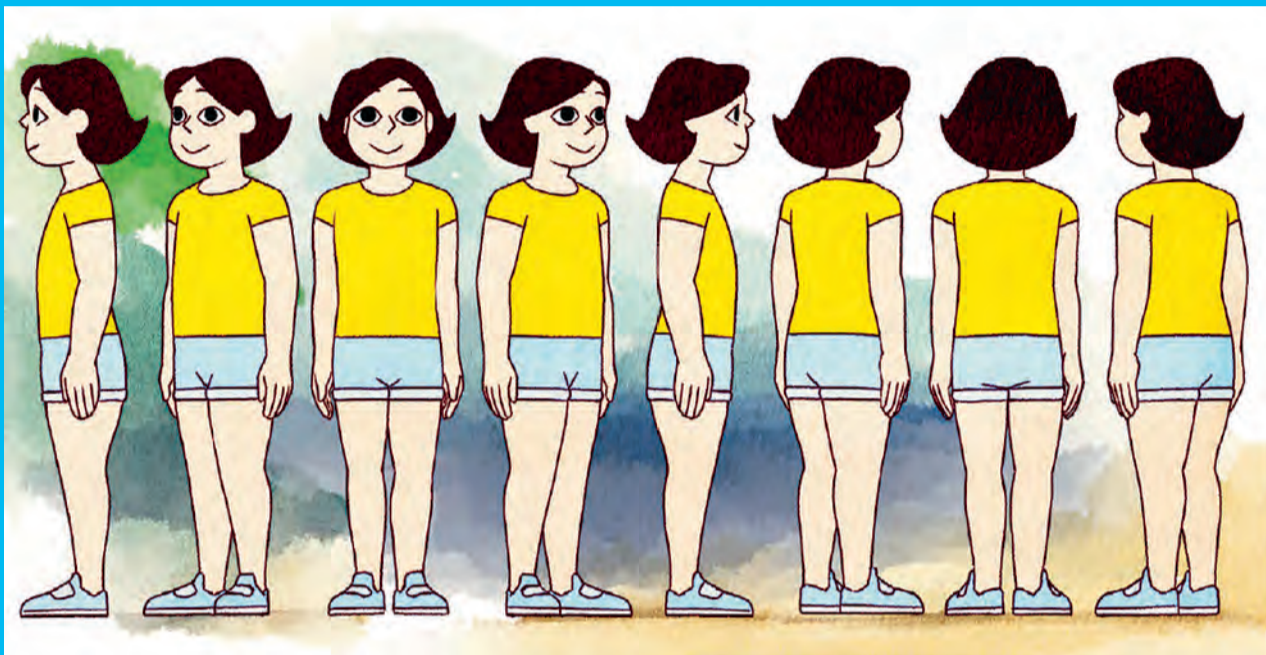
LE CABANON DE L'ÉCOLE DE VOILE

Les Films du Préau

MOULES-FRITES

LA NAISSANCE DES PERSONNAGES

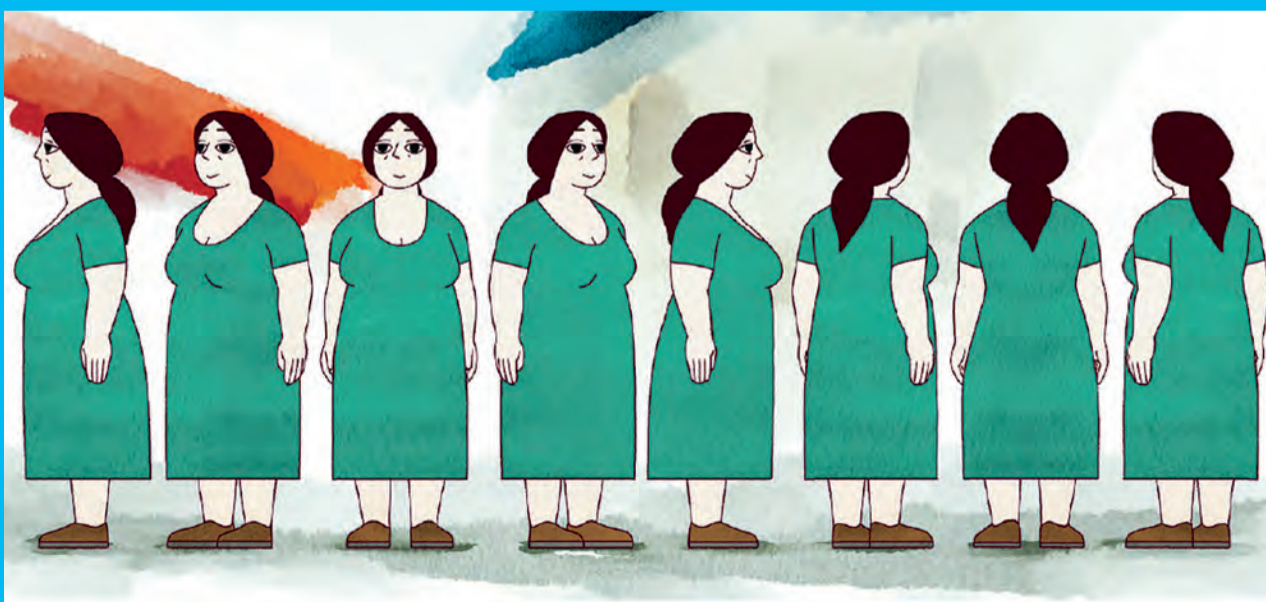
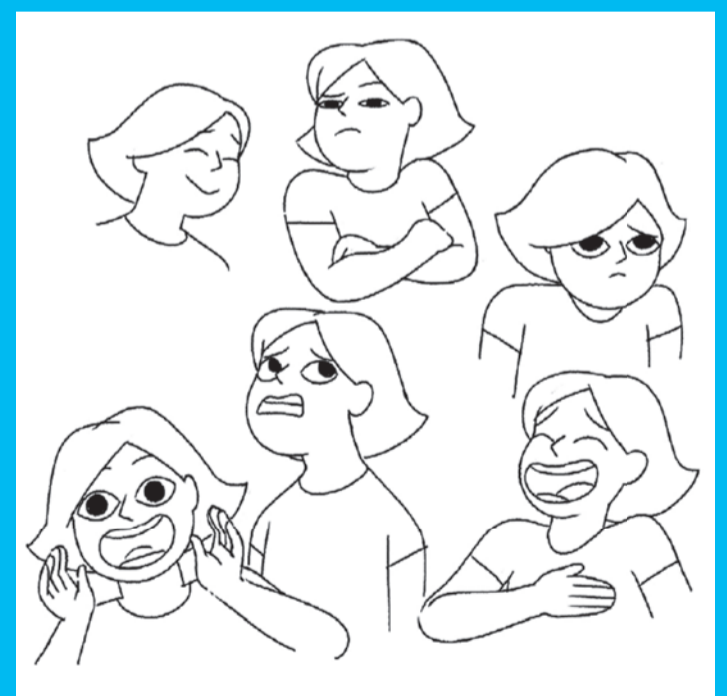
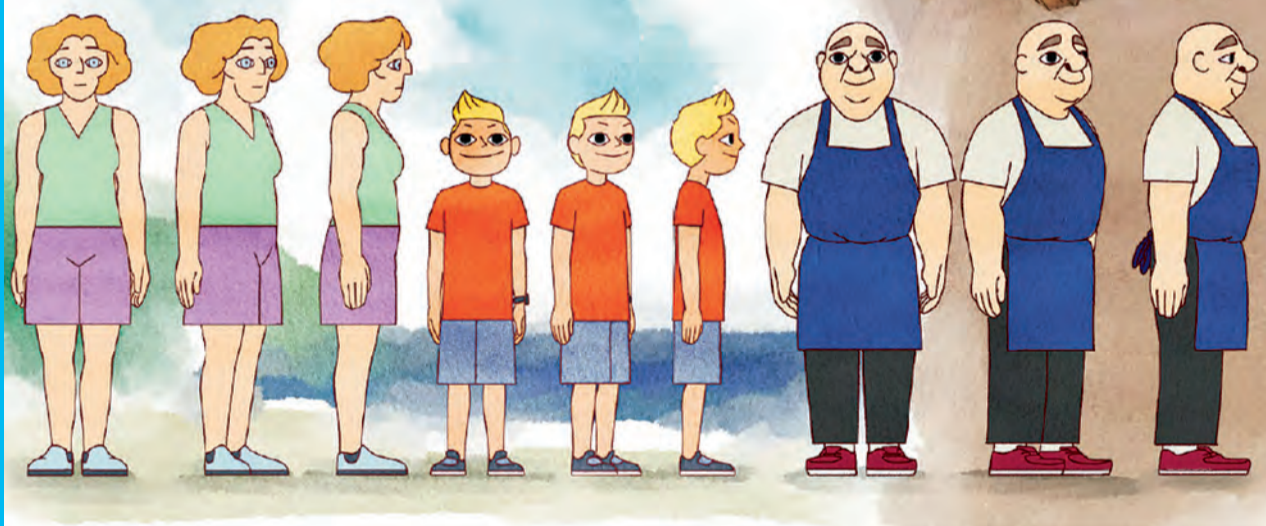
Afin que leur animation soit la plus réaliste possible, les personnages sont créés dans les moindres détails. L'équipe du film les dessine sous tous les angles, choisit les vêtements, les accessoires, les couleurs et compare les proportions.



Il faut ensuite dessiner les différentes expressions des personnages en imaginant leurs émotions : joie, colère, tristesse, excitation, déception...



Les Films du Préau



« L'enjeu est pour moi de rendre les personnages les plus crédibles, incarnés, drôles et vivants possible. »
Aude Picault, auteure graphique.

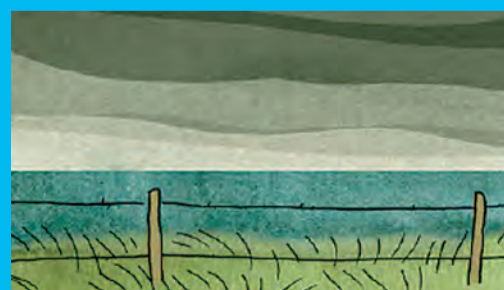
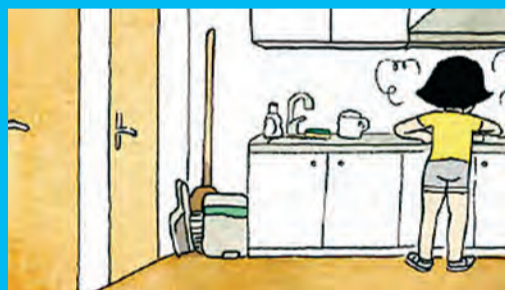
MOULES-FRITES

UNE BELLE PALETTE DE COULEURS !

Dans un film d'animation, il est très important de choisir des couleurs harmonieuses, en lien avec l'histoire. Ainsi, dans chaque lieu, une teinte domine : le rouge dans le restaurant, le bleu au bord de la mer... Les couleurs s'accordent aussi à la météo de l'île et à l'humeur des personnages.



Les Films du Préau



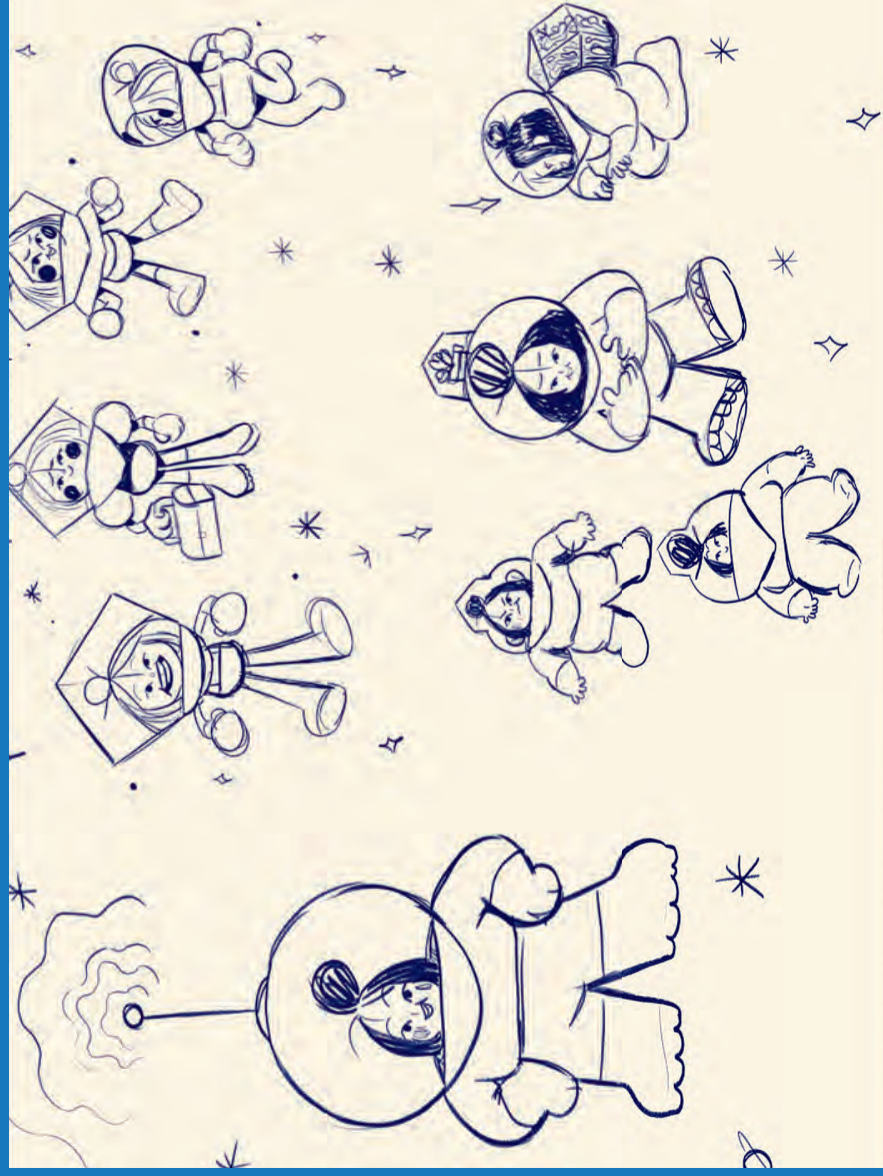
COLOR BOARD

LES ASTRES IMMOBILES

LES PREMIÈRES ESQUISSES

« Le parti pris graphique se veut gracieux et délicat, au service de la sensibilité de l'histoire. »
Noémi Gruner, coréalisatrice.

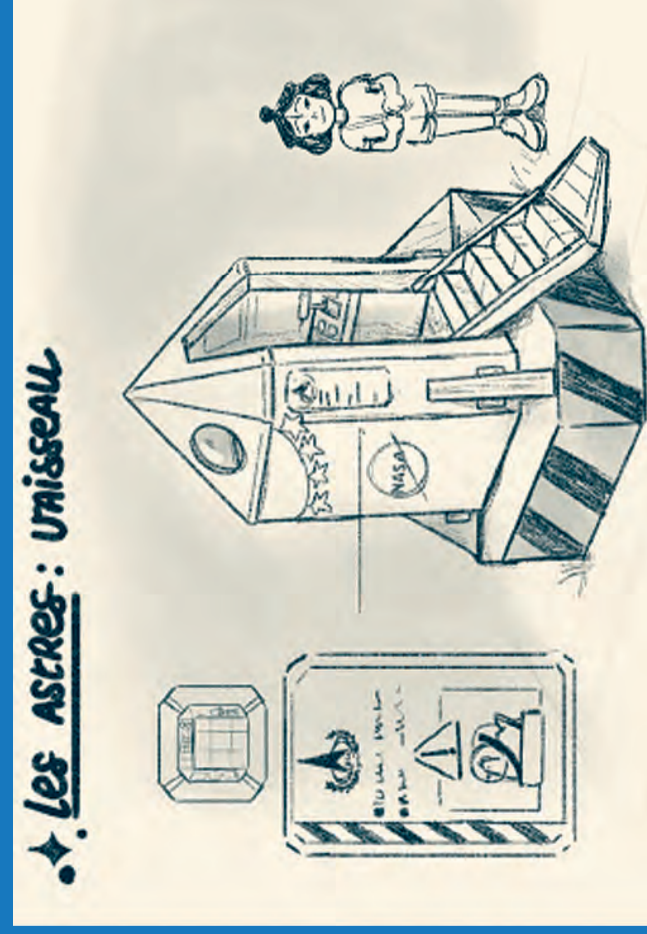
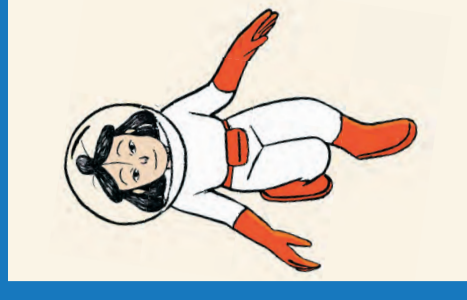
Les réalisatrices ont fait plusieurs essais avant de trouver le style définitif des personnages et des éléments de décors. Le graphisme de Chenghua et du vaisseau spatial a ainsi beaucoup évolué.



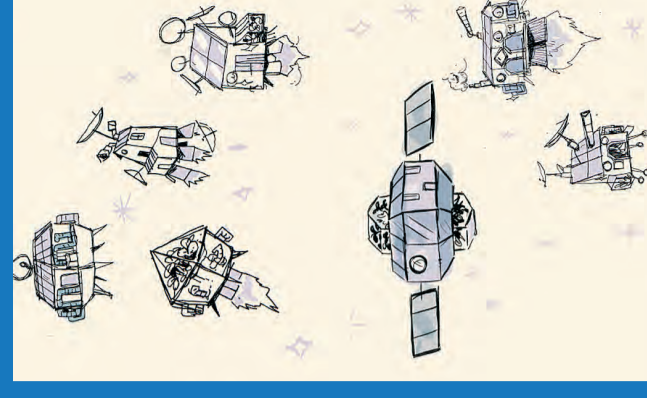
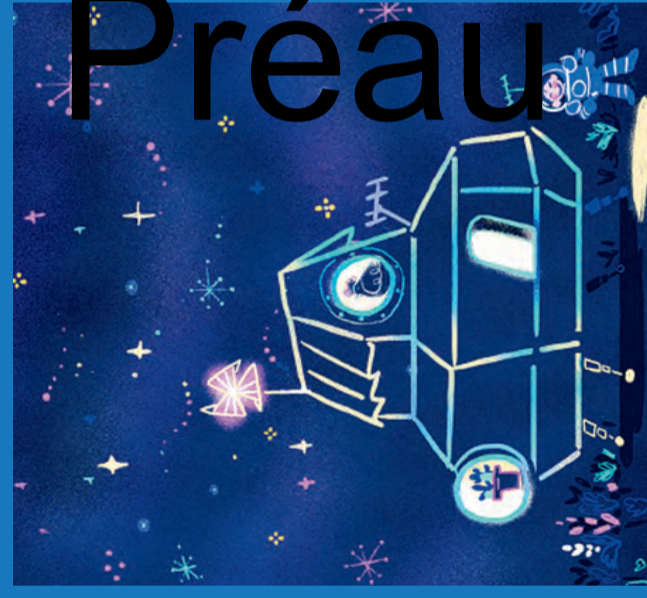
PREMIERS DESSINS DE CHENGHUA EN ASTRONAUTE



CHENGHUA ET SA POULE GISÈLE



LE VAISSEAU SPATIAL, PREMIERS CROQUIS



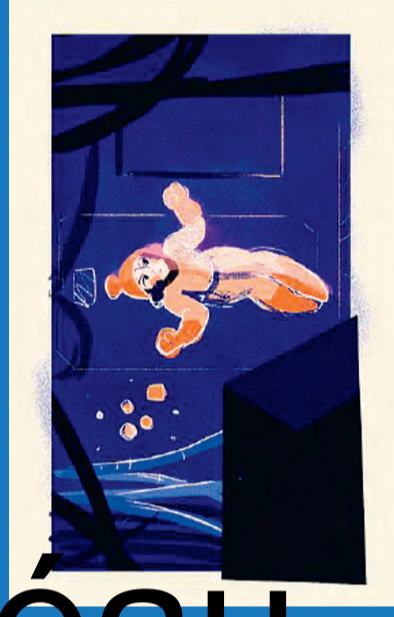
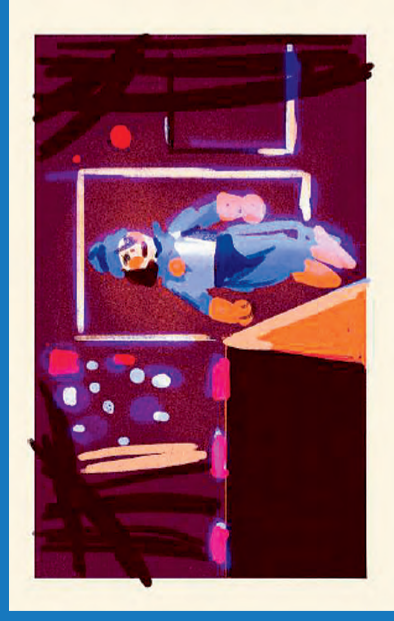
LES ASTRES IMMOBILES

UN UNIVERS TOUT EN COULEURS

Les réalisatrices ont également fait des recherches sur les couleurs, afin de trouver celles qui s'accordent le mieux avec les thématiques développées dans le film et les différentes ambiances.



ESSAI DE COULEURS POUR LE COSTUME DE COSMONAUTE



ESSAIS DE QUELQUES SCÈNES DU FILM EN COULEUR

COLOR BOARD

LES ASTRES IMMOBILES

DES DÉCORS MINUTIEUX

« La ligne claire des décors met en avant des détails significatifs pour le récit et la bonne compréhension du spectateur. Par exemple, dans la chambre de Chenghua, nous trouvons que sa passion pour l'Espace soit immédiatement remarquée. C'est pourquoi ces détails sont plus denses que dans les autres. » Noémi Gruner, coréalisatrice



LA CHAMBRE DE CHENGHUA



LA CUISINE CHEZ CHENGHUA



LE SALON CHEZ CHENGHUA

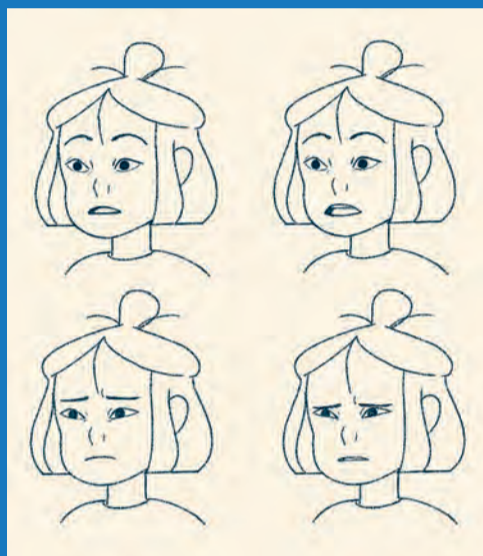
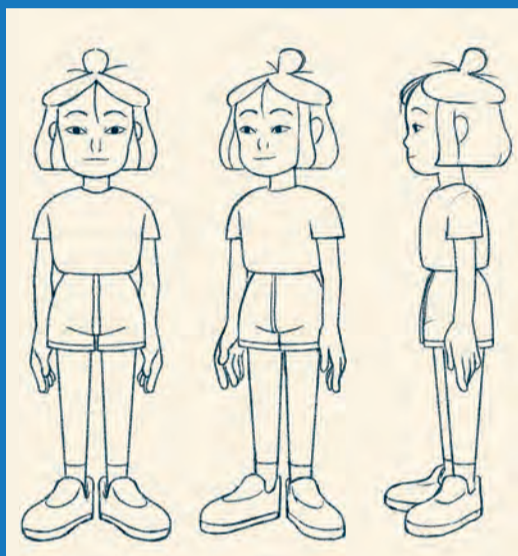


LE SALON CHEZ SOFIAN

LES ASTRES IMMOBILES

UNE GALERIE DE PERSONNAGES

« Séléna Picque (coréalisatrice) a pensé les personnages pour mettre en évidence leurs émotions notamment grâce aux mains et aux visages bien distincts. En effet, la taille des mains est exagérée pour permettre un plus grand éventail d'expressivité à l'animation mais les proportions restent globalement réalistes. » Noémi Gruner, coréalisatrice.



CHENGHUA

Les Films du Préau



SOFIAN



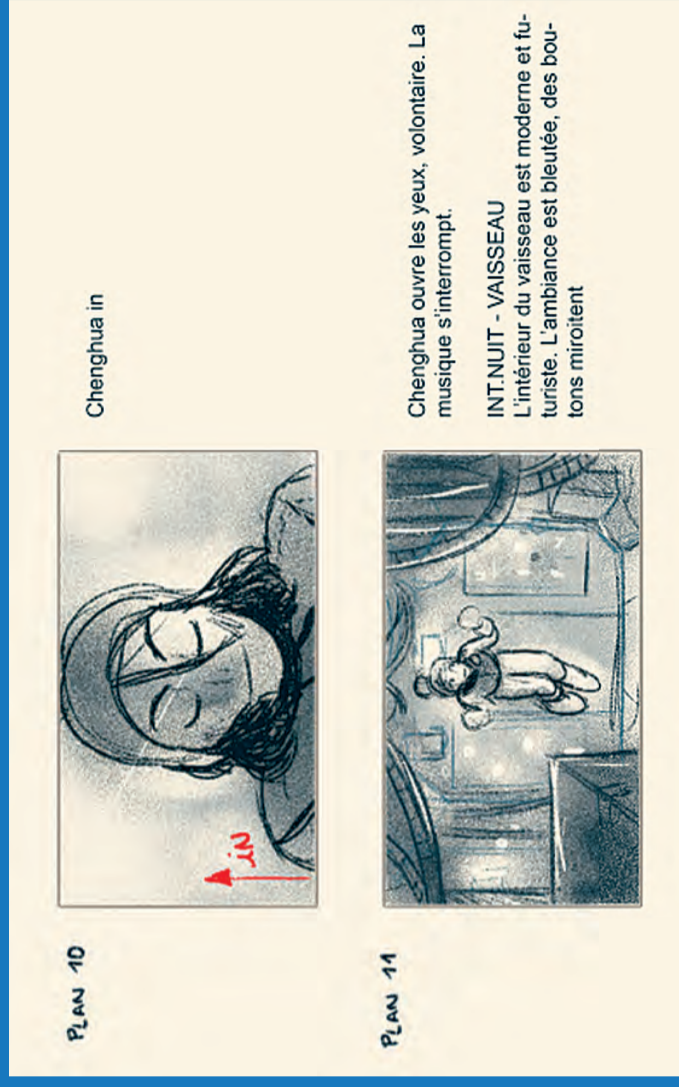
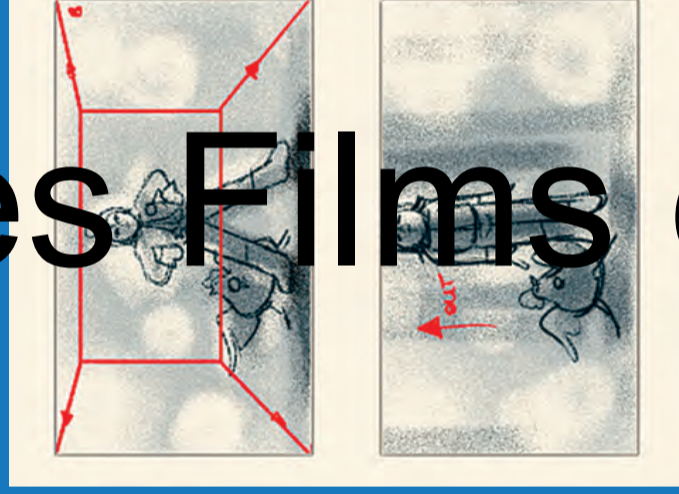
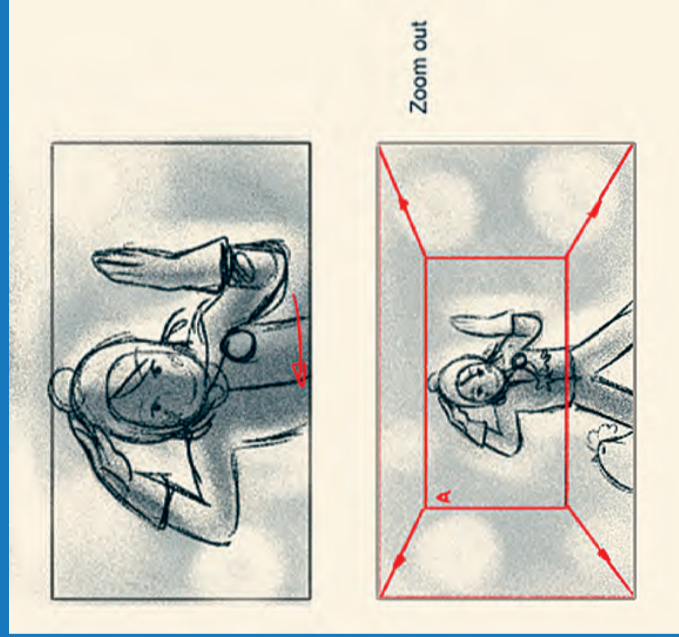
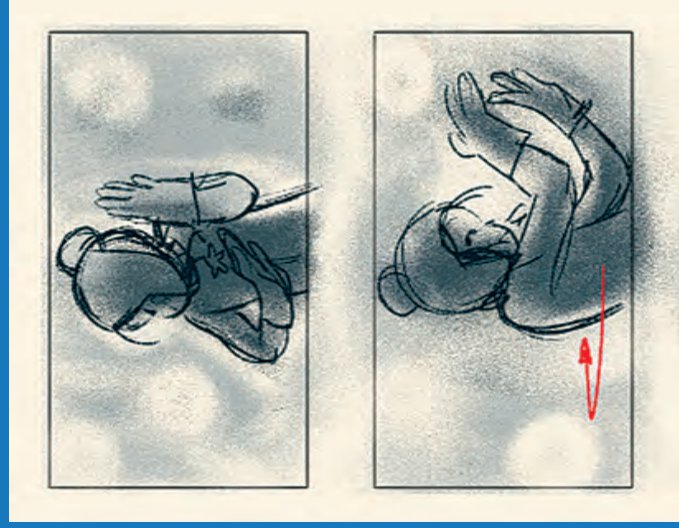
LES PARENTS DE CHENGHUA

LES ASTRES IMMOBILES

DONNER VIE AUX IMAGES

Chaque plan du film se construit en plusieurs étapes.

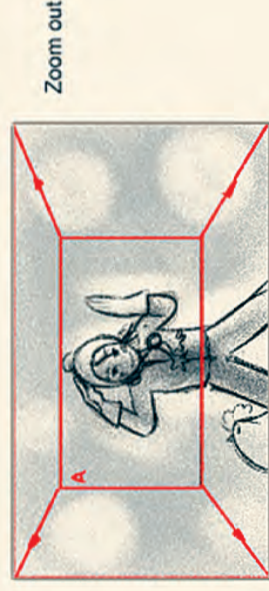
Les Films du Préau



PLAN 10



Chenghua in



PLAN 11



Chenghua ouvre les yeux, volontaire. La musique s'interrompt.

INTUIT - VAISSEAU

L'intérieur du vaisseau est moderne et futuriste. L'ambiance est bleutée, des tons miroitent

C'est la première étape qui permet de mettre en images les scènes du film. Le dessin est simplifié mais donne les indications de mouvement et de jeu des personnages

LE STORY BOARD



Scene 08 - Panel 3
00:00:25:08

L'ANIMATION

C'est la mise en mouvement du story-board. On monte les images au timing final du film avec des dessins du story-board. C'est le squelette complet du film, du premier plan au dernier, avec les voix.

LA MISE EN COULEUR

Pour ce film, il y a deux étapes de mise en couleur. La première étape consiste en des aplats et la deuxième est le dessin plus sensible des cheveux et la texture des vêtements. L'idée est de reproduire une esthétique proche du crayon de couleur.

LE COMPOSITING

C'est l'étape finale d'un plan où toutes les couches sont assemblées : le décor au fond, le trait de l'animation, les ombres et les couleurs.