



Matériel disponible
 À COMMANDER OU À TÉLÉCHARGER
 sur www.gebekafilms.com



Le Jeu de l'oie (version grandeur nature ou plateau de jeu)



Cahier d'activités

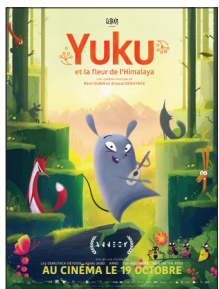
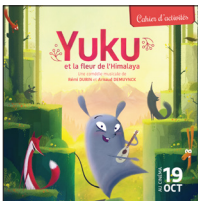


Fiche minute



Vitrophanie
 à commander
 chez Sonis

Cahier d'activités
 à commander
 chez Sonis



PLV
100 x 134 cm
 à commander
 chez Sonis



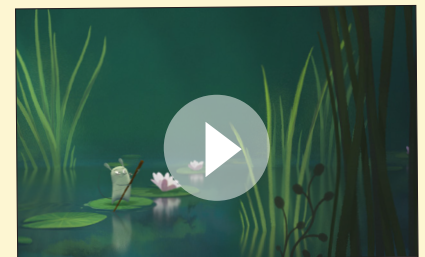
Livret Pédagogique



Visuels du film



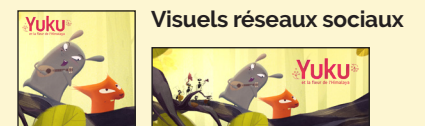
Dossier de presse



Bande-annonce



Affiche 120 x 160 cm
Affiche 40 x 60 cm
 en vente chez Sonis



Visuels réseaux sociaux



Fiche Activités minute

THÉMATIQUES ET QUESTIONS À ABORDER AVEC LES ENFANTS AVANT ET APRÈS LA PROJECTION

avant la séance...

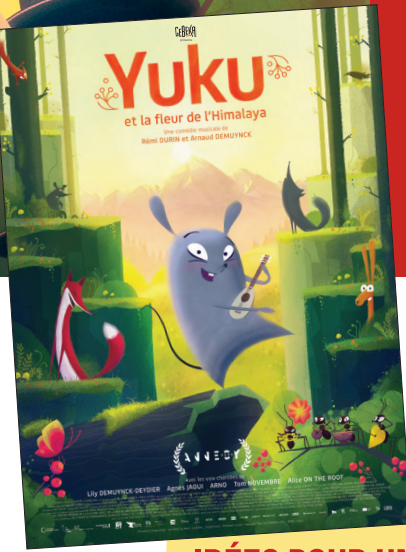
L’AFFICHE DU FILM

Qui est le personnage principal ? *Une petite souris*
Comment s’appelle-t-elle ? *Yuku*
Qu’est-ce que l’Himalaya ? *La plus haute montagne du monde*

UNE COMÉDIE MUSICALE

Le film est ponctué par des chansons, des danses, interprétées par les personnages de l’histoire. Ce type de mise en scène est un genre cinématographique à part entière appelé « comédie musicale »
Connaissez-vous des films de comédie musicale ?
Peau d’âne, Le Livre de la jungle, Mary Poppins, Le Magicien d’Oz, Chantons sous la pluie, L’Étrange Noël de Mr Jack, Tous en scène...

NB : Les textes en rouge sont des suggestions de réponses aux questions posées par l’adulte aux enfants



L’INSTRUMENT DE YUKU

Connaissez-vous l’instrument que porte Yuku ?
Ça ressemble à une petite guitare qui n’a que 4 cordes au lieu de 6. C’est un ukulélé. Pendant le film, écoutez bien sa sonorité particulière.



IDÉES POUR UNE SÉANCE AVEC ANIMATION

- Un musicien intervenant peut proposer aux enfants après la projection un support musical vivant et souple, adapté au film. Pour les connaître, contactez une école de musique ou le service culturel de la commune
- Pensez à utiliser la version karaoké d’une chanson du film ! elle est disponible sur le DCP du film
- Vous pouvez aussi télécharger les paroles et partitions de chansons du film sur <https://www.gebekafilms.com/fiches-films/yuku-et-la-fleur-de-lhimalaya/>

après la séance...

L’HISTOIRE

Que fait la grand-mère de Yuku ? *Elle lui raconte des histoires.*
Quelle est la mission de Yuku ? *Aller chercher une fleur lumineuse pour sa grand-mère sur la plus haute montagne.*
Quels animaux rencontre-t-elle pendant son voyage ?
Chat, rat, corbeau, lapin, écureuil, renarde, loup.
Que se passe-t’il à chaque nouvelle rencontre ? *Yuku joue de la musique, elle écoute ou pose des devinettes.*

UN FILM COLORÉ

Des couleurs très vives et pas forcément réalistes sont utilisées pour accentuer les différentes ambiances, joyeuses ou inquiétantes.
Vous souvenez-vous de certaines scènes aux couleurs étranges ?
Il est possible de prendre appui sur quelques visuels promotionnels du film comme aide-mémoire.
Exemples :
- La forêt de la renarde, douce et chaleureuse, est représentée avec des orangés et des jaunes vifs.
- Le petit pont de la peur où est le loup, est coloré de rouges sombres ou de violets profonds renforçant l’inquiétude.

UN FILM MUSICAL

Vous rappelez-vous du nom de l’instrument dont joue Yuku ?
Le ukulélé
Quel est le pouvoir de cet instrument dans le film ? *Il donne une envie irrésistible de danser, adoucit les personnages agressifs.*
De quel style de musique joue Yuku ? *Elle chante du rock, jazz, reggae etc.*
Vous rappelez-vous de paroles ou d’un air joués dans le film ?

LES 7 ÉNIGMES

Plusieurs devinettes sont posées tout au long du film. Vous en souvenez-vous ? Avez-vous trouvé les réponses ?

- Première énigme de la Grand-mère**
Grand-mère (aux enfants)
Les enfants, pour entrer dans le temps du conte, voici l’énigme : Au plus je suis grande, au moins on me voit, mais... au plus on écoute mon bruissement ! Qui suis-je ?
La réponse se trouve les yeux fermés.
Mon conte terminé, vous aurez trouvé !
la nuit
- Deuxième énigme**
Grand-mère « rocher » à Yuku
Écoute la musique de ton cœur. La fleur qui te paraît loin est tout près de toi ! Où est-elle ?»
l’amour
- Troisième énigme**
Yuku (au lapin)
Tu ne sais plus où tu es quand tu y es. Il n’est fait que d’eau mais peut devenir un impénétrable rideau. Qui est-il ?
Deuxième indice : Quand tu t’arrêtes de marcher tu ne vois plus rien, mais si tu oses avancer, le chemin s’ouvre devant toi..
Dernier indice : tu l’as sous les yeux, mais tu ne le vois pas...
le brouillard
- Quatrième énigme**
Yuku (à la renarde)
J’étais déjà hier et je serai encore demain. Qui suis-je ?
Le temps que je revienne avec la fleur, tu auras trouvé la réponse à ma devinette !
aujourd’hui
- Cinquième devinette**
Le loup (à Yuku)
Je coule mais ne me noie jamais. J’ai une gorge mais ne parle pas. Je vis dans un lit mais ne dort jamais. Qui suis-je ?
la rivière
- Sixième devinette**
Yuku (au loup)
Quand tu me gagnes, tu me perds. Tu me retrouves quand tu arrêtes de me chercher. Qui suis-je ?
le temps
- Septième et dernière énigme**
Yuku (à ses petites sœurs)
Il suffit d’un oui ou d’un non pour qu’elles se séparent et que commence le conte. Qui sont-elles ?
les lèvres

